

DIABOLO aborda los desafíos sociales, ecológicos y económicos de Europa

La creciente demanda por los recursos forestales requerirá nuevas políticas relacionadas con los bosques en diferentes sectores. Estas políticas exigen información relevante, armonizada, completa, fidedigna y actualizada. Como respuesta a este desafío, el proyecto DIABOLO reúne a 33 socios de instituciones científicas de 25 países europeos, incluyendo expertos en análisis de políticas, inventario forestal y modelización forestal, que tienen vínculos directos con instituciones políticas europeas y nacionales, y otras redes relacionadas.

Los objetivos principales de DIABOLO son:

- i) Fortalecer el marco metodológico para obtener información más precisa, armonizada y oportuna de los inventarios forestales y los sistemas de monitoreo, con el fin de proveer los datos necesarios para los sistemas de información de la UE (SEIS, EFDAC)
- ii) Apoyar el desarrollo de políticas de la UE y procesos internacionales basados en información forestal consistente,
- iii) Utilizar de forma innovadora los datos recopilados sobre el terreno y las aplicaciones espaciales de la CE de los sistemas de observación de la Tierra y de posicionamiento de satélites.



Los objetivos específicos de DIABOLO son:

- i) Identificar las demandas y las lagunas en la provisión de información forestal para diferentes niveles políticos (WP1),
- ii) Desarrollar nuevos modelos para producir información forestal armonizada en toda Europa, basada en Inventarios Forestales Nacionales (IFN) y en datos de teledetección de alta resolución, y producir un sistema de diferentes fuentes para proporcionar estimaciones actualizadas sobre el estado de los ecosistemas forestales (WP2),
- iii) Analizar los IFN y mejorar la disponibilidad y calidad de la información forestal, así como explorar el uso combinado de los datos de IFN y datos procedentes de teledetección para mejorar los métodos de cálculo de indicadores sobre patrones espaciales forestales y sus cambios (WP3),
- iv) Mejorar los sistemas de control de las perturbaciones forestales a escala regional, nacional y europea utilizando los nuevos datos de satélite europeos, proporcionando información casi en tiempo real sobre las perturbaciones forestales (WP4),
- v) Profundizar en la sostenibilidad del suministro de biomasa y las compensaciones entre el suministro de biomasa y otros productos y servicios del ecosistema, utilizando el Modelo Dinámico Forestal Europeo (EFDm) y un modelo de equilibrio del mercado global (GLOBIOM) (WP5),
- vi) Aumentar el impacto de los resultados del proyecto mediante la diseminación de resultados a través de paneles de usuarios finales específicos del WP, talleres regionales y un grupo asesor internacional (WP6).

Las soluciones de DIABOLO serán difundidas, explotadas y comunicadas

- Interfaz más efectiva entre ciencia y política (WP1);
- Resultados armonizados basados en métodos y técnicas compartidos con ENFIN (WP2).
- Alcance mas amplio cubriendo un mayor número de objetivos de los IFNs (WP3).
- Mejora en el seguimiento y localización de perturbaciones en las masas forestales (WP4).
- Mejor entendimiento de la competencia entre diferentes usos de las áreas forestales (WP5)



USUARIOS FINALES
 Procesos políticos de la UE
 Informes internacionales
 Entidades de planificación forestal

- Para cumplir con las obligaciones de emisión de informes relacionados con las políticas de la UE y los acuerdos internacionales
- Para producir información sobre el estado y la vitalidad de las áreas forestales.
- Para mejorar el seguimiento de los impactos del cambio climático en los bosques europeos.
- Para una información socioeconómica sobre el sector forestal demandada por las partes participantes.
- Para armonizar las bases de datos de las parcelas pertenecientes a los IFN a nivel de la UE.
- Para descripciones de calidad apropiadas necesarias para dar una correcta información forestal.
- Para estadísticas nacionales que sean comparables sobre el suministro de biomasa leñosa

La experiencia interdisciplinaria en DIABOLO permite crear nuevas soluciones y la asociación de los datos de campo de los IFN y las fuentes de teledetección de alta resolución será un gran avance para un sistema de monitoreo forestal mundial.

WP6 DIFUSION

- WP1 Innovación: proceso robusto de comunicación de los problemas a los políticos. Como parte de ello, la calidad de la información se expresa de tal manera que se convierte en parte del proceso de decisión.
- WP2 Innovación: armonización de la estimación de existencias, biomasa y carbono, y seguimiento del estado actual de las masas forestales basado en datos de campo y de teledetección de alta resolución.
- WP3 Innovación: nuevos indicadores para estimar la biodiversidad y el estado de conservación en diferentes ecosistemas forestales, producción de productos no madereros, susceptibilidad a las actividades recreativas y riesgo de incendio.
- WP4 Innovación: mayor improve- ments in continuous forest disturbance monitoring enabled by high temporal /spatial resolution of satellite data and automatic production process
- WP5 Innovación: análisis de las relaciones y concesiones entre el suministro de biomasa y otros servicios de los ecosistemas teniendo en cuenta las restricciones a la sostenibilidad

WP7 GESTIÓN DE PROYECTO

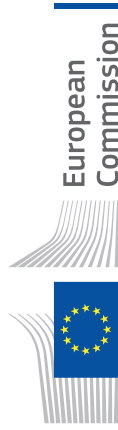
CONTACTO

Coordinador del Proyecto:

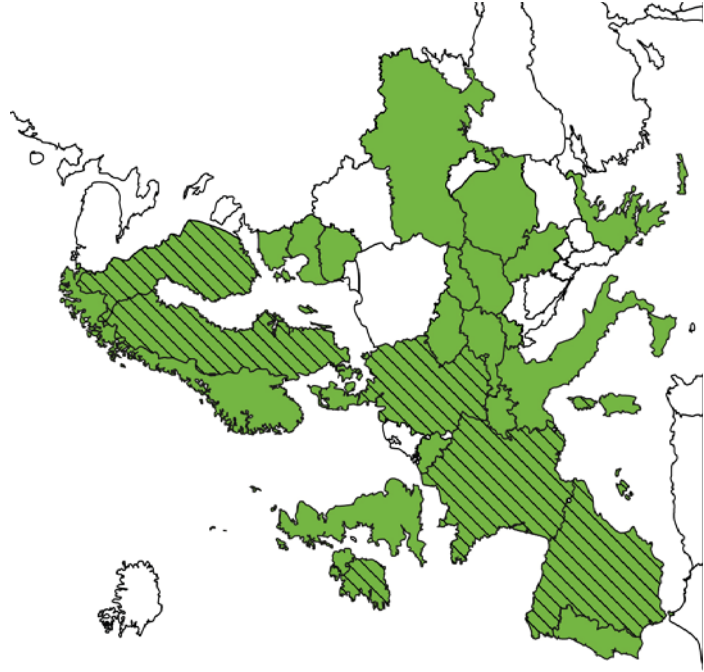
Prof Tuula Packalen, Luke email: tuula.packalen@luke.fi

Gerente del Proyecto:

Markus Lier, Luke email: markus.lier@luke.fi



DIABOLO ha recibido financiación del programa de investigación e innovación Horizonte 2020 de la Unión Europea en virtud del acuerdo n° 633464. Duración del proyecto: 1.3.2015-28.2.2019. Coordinador: Natural Resources Institute Finland (Luke).

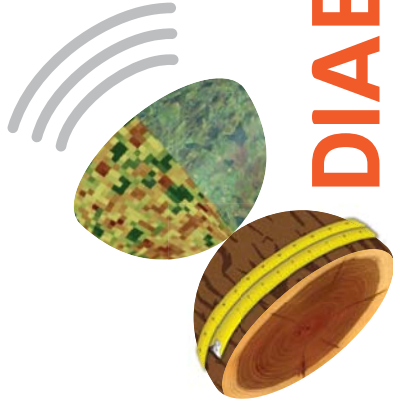


Países involucrados en DIABOLO (en verde).
Los países con sombra también contribuyen como líderes de WP

Socios del proyecto DIABOLO



Español



DIABOLO

Distributed, Integrated and Harmonised
Forest Information for Bioeconomy Outlooks



Photos: Tuula Packalen/Luke and Erkki Oksanen/Luke

diabolo-project.eu